

Gemeinde Hohenrain
Zonenplan
 Teil Siedlung 1:2500

	Beschluss Gemeindeversammlung	Genehmigung durch den Regierungsrat mit RRE Nr.
Gesamtrevision	22. Juni 2009	19. Januar 2010, RRE Nr. 54
Teiländerung Kernzone 2	4. September 2017	27. Oktober 2017, RRE Nr. 1166
Teiländerung Heizzentrale	22. Juni 2018	21. August 2018, RRE Nr. 789
Teiländerung Einzonung Arbeitszone Kleinwangen	30. August 2020	10. November 2020, RRE Nr. 1264

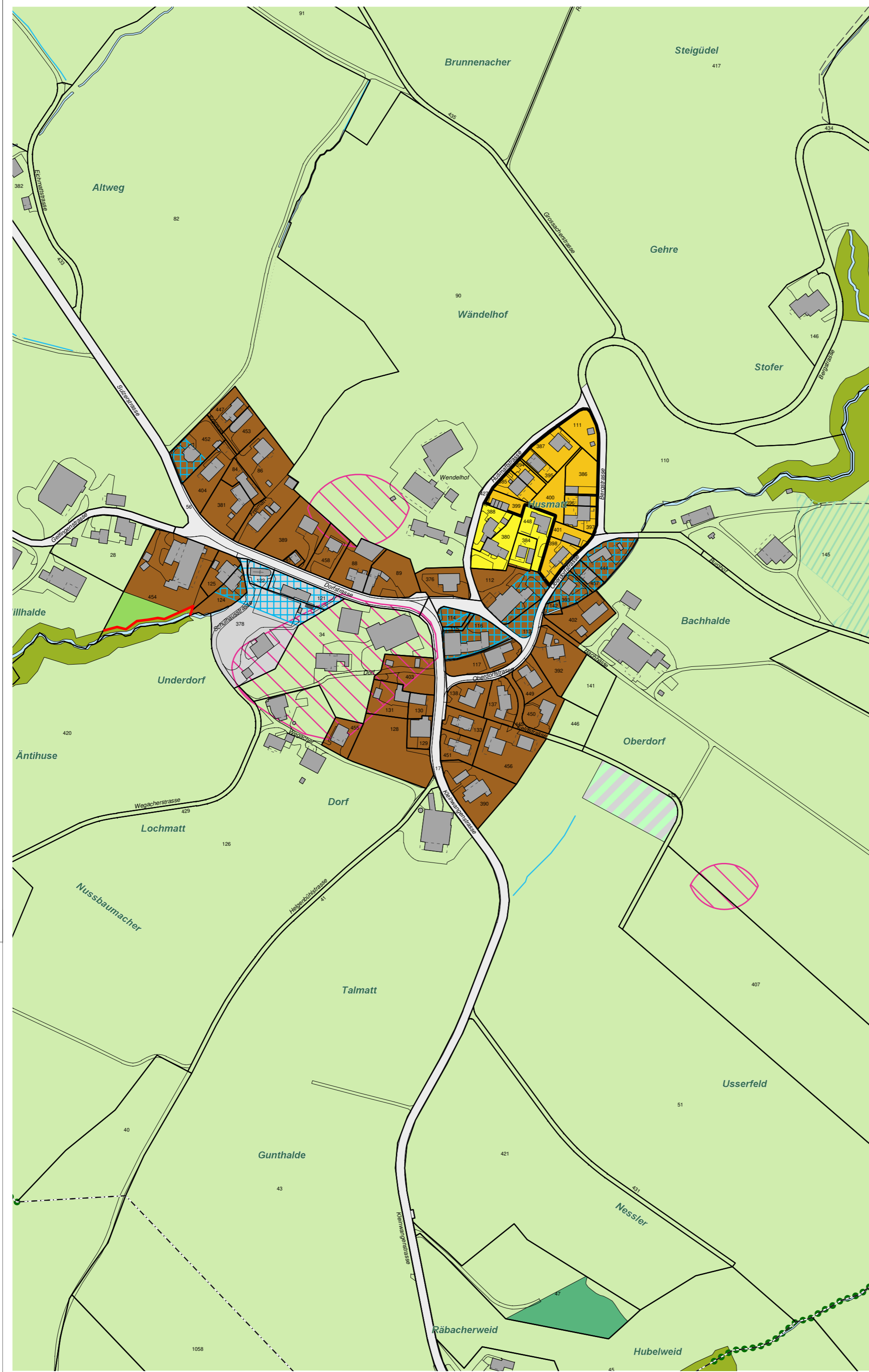
1:2500 (01.10.12/2020) (sp) hoh.raup.at (sp)

Planteam S AG Luzern/Bern/Liestal/Solothurn
 Raumentwicklung/Stadtbau/Geplanning

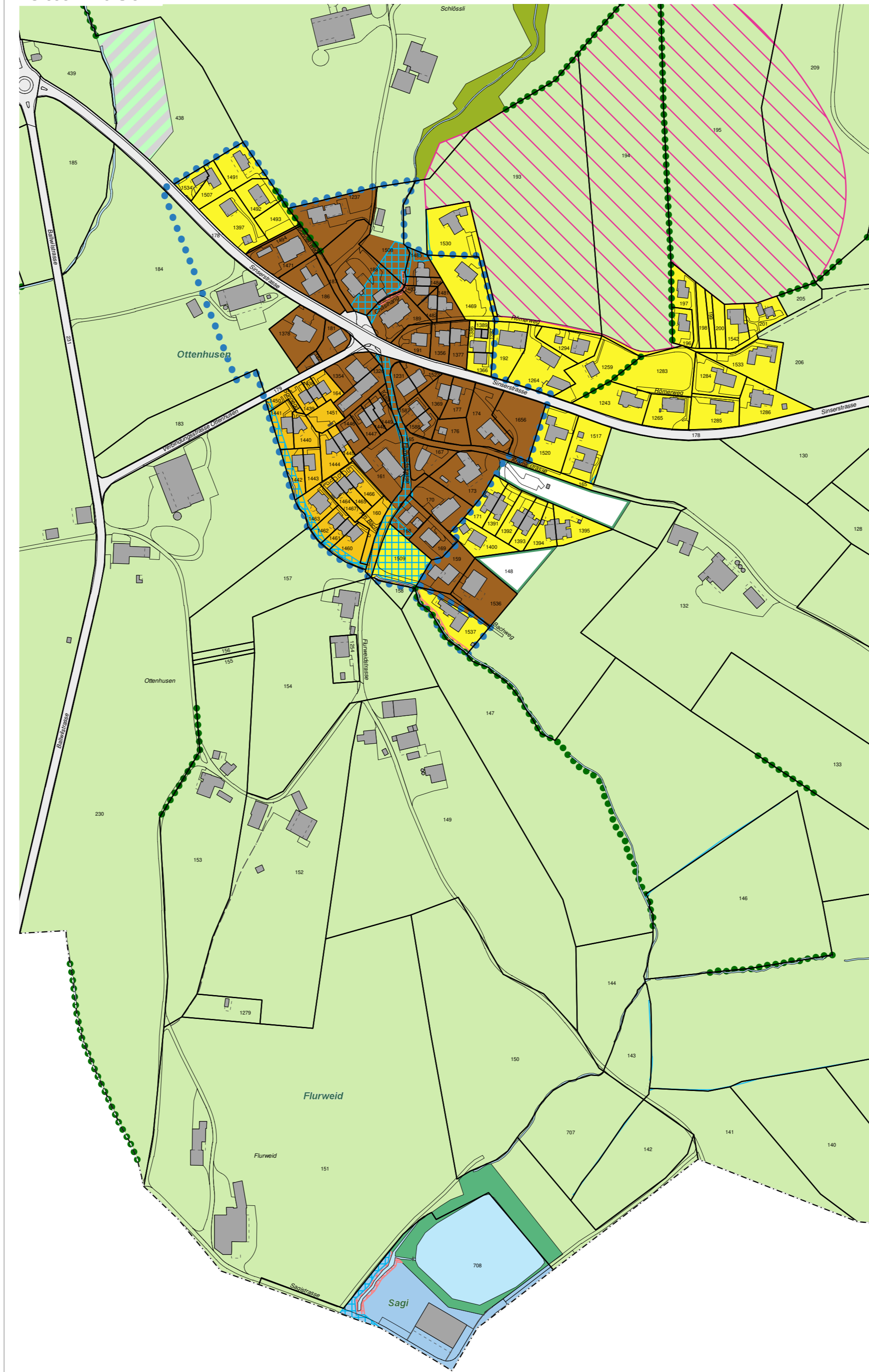
plan:team

- Bauzonen**
- Landhauszone (L1), ES II
 - 2-geschossige Wohnzone a (W2-a), ES II
 - 2-geschossige Wohnzone für verdichtete Bauweise (W2-v), ES II
 - 3-geschossige Wohnzone (W3), ES II
 - Dorfzone A (Do-A), ES III
 - Dorfzone B (Do-B), ES III
 - Dorfzone C (Do-C), ES III
 - Kernzone (Ke), ES III
 - Kernzone 2 (Ke-2), ES III
 - Arbeitszone Lärmempfindlichkeitsstufe III (Ar-III), ES III
 - Arbeitszone Lärmempfindlichkeitsstufe IV (Ar-IV), ES IV
 - Weilerzone mit Neubausstandort (We), ES III
 - Zone für öffentliche Zwecke (öZ), ES II
 - Zone für Sport- und Freizeitanlagen (SpF), ES III
 - Grünzone A (Gr-A), ES III
- Nichtbauzonen**
- Landwirtschaftszone (Lw), ES III
 - Übriges Gebiet B (ÜG-B), ES III
 - Übriges Gebiet C / im Wald (ÜG-C), ES III
 - Kommunale Naturschutzzone / im Wald (Ns), ES III
- Überlagernde Zonen und Objekte**
- Grünzone B (Gr-B)
 - Ortsbildschutzzone (Sch-OB)
 - Schutzzone Kommende (Sch-Ko)
 - Freihaltezone (Fr)
 - Schutzzone Archäologie (Ar)
 - Gebiet mit Gestaltungs- oder Bebauungsplanpflicht
 - Naturobjekte
- Waldfeststellung**
- Statische Waldgrenze im Sinne von Art.10 Abs. 2 WaG
- Orientierender Planinhalt**
- Wasser
 - Grundwasserschutzzone
 - Wald
- Gefahrenzonen**
- Gefahrenzone 1 Wassergefahren erhebliche Gefährdung (G-Wa1)
 - Gefahrenzone 2/3 Wassergefahren mittlere und geringe Gefährdung (G-Wa2/3)
 - Gefahrenzone 2 Rutschgefahren mittlere Gefährdung (G-Ru2)

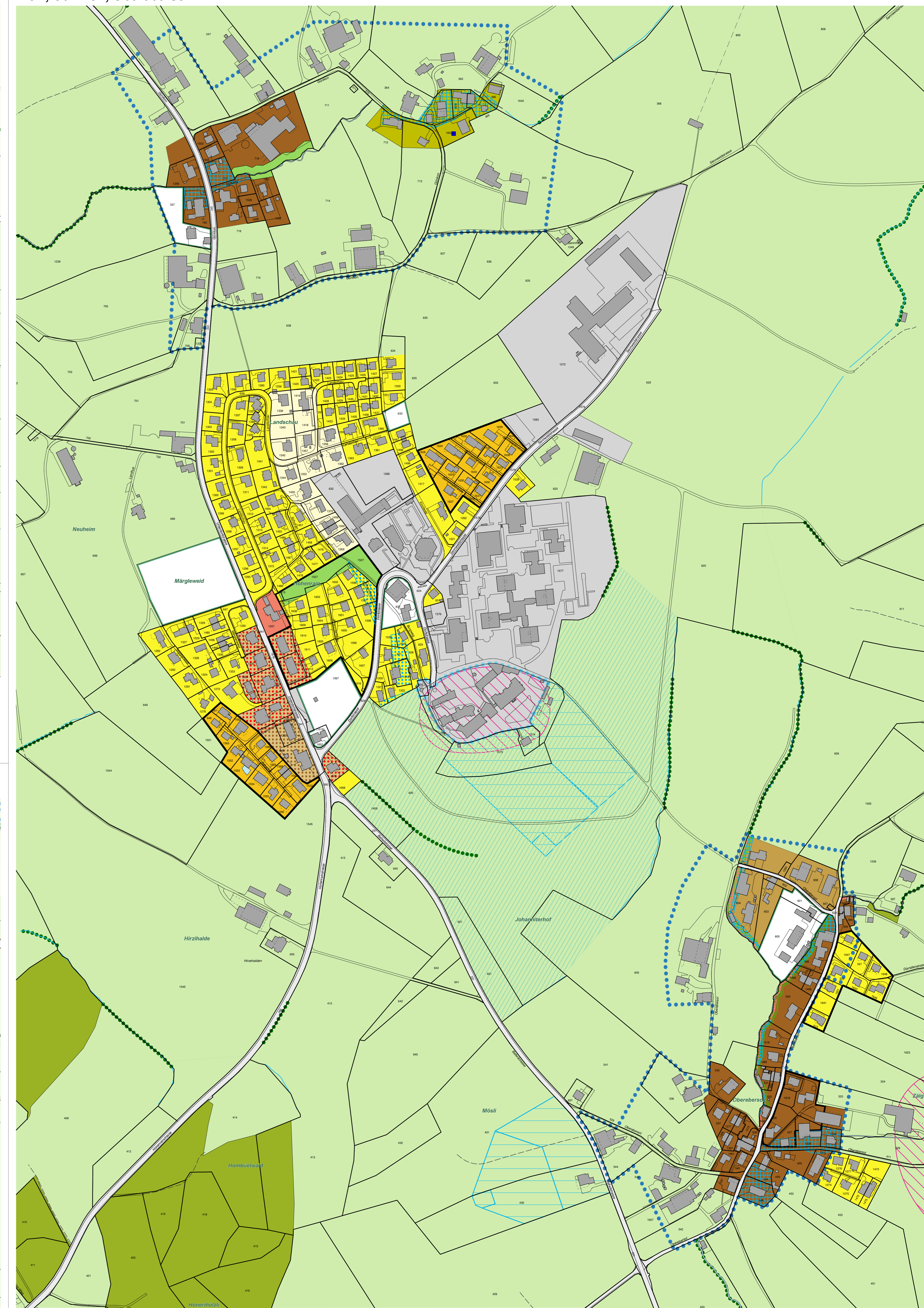
Lieli



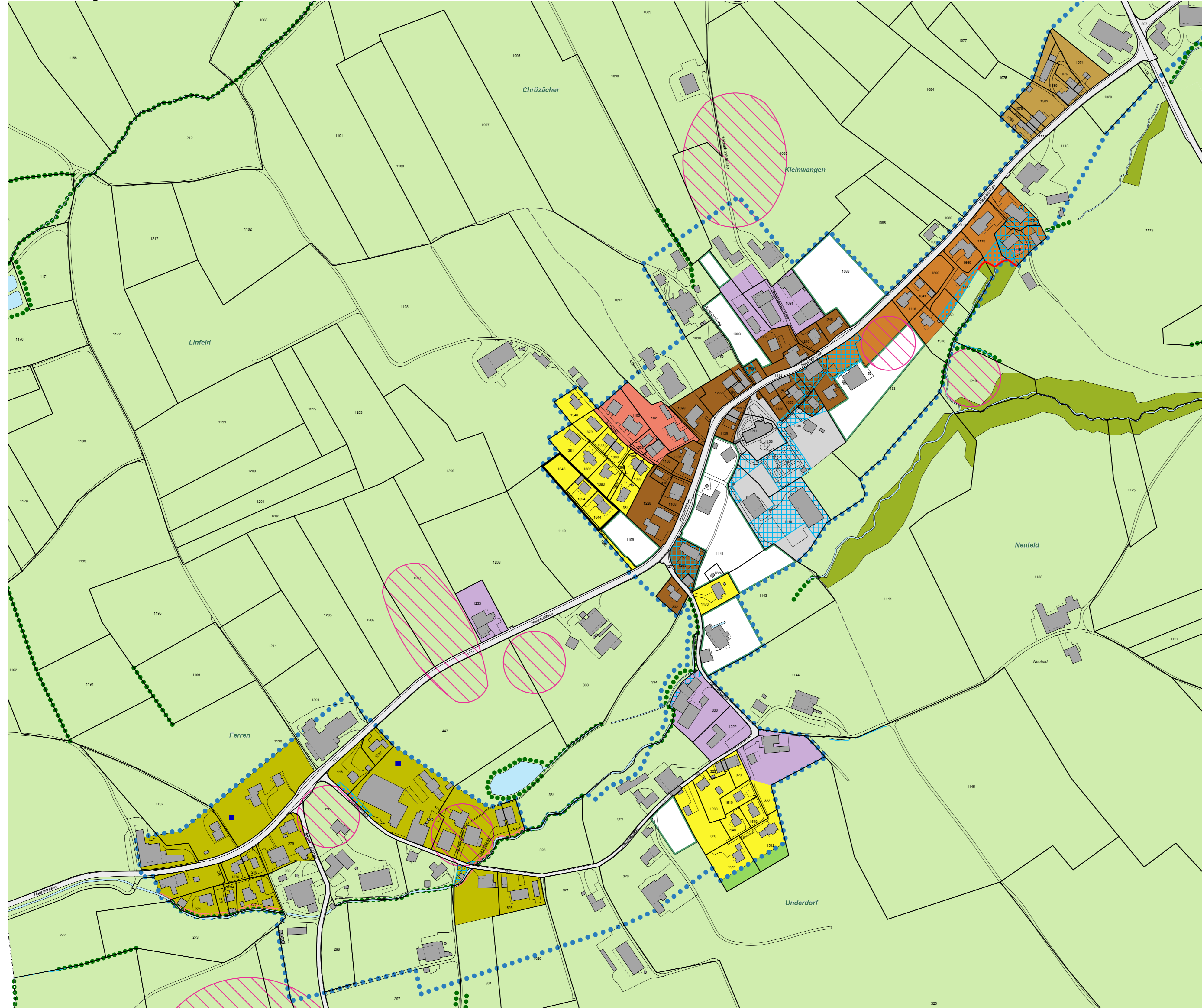
Ottenhusen



Dorf, Günikon, Oberebersol



Kleinwangen



Heumoos

